



ISSN 0126-1754

Volume 11.Nomor 3, Desember 2012

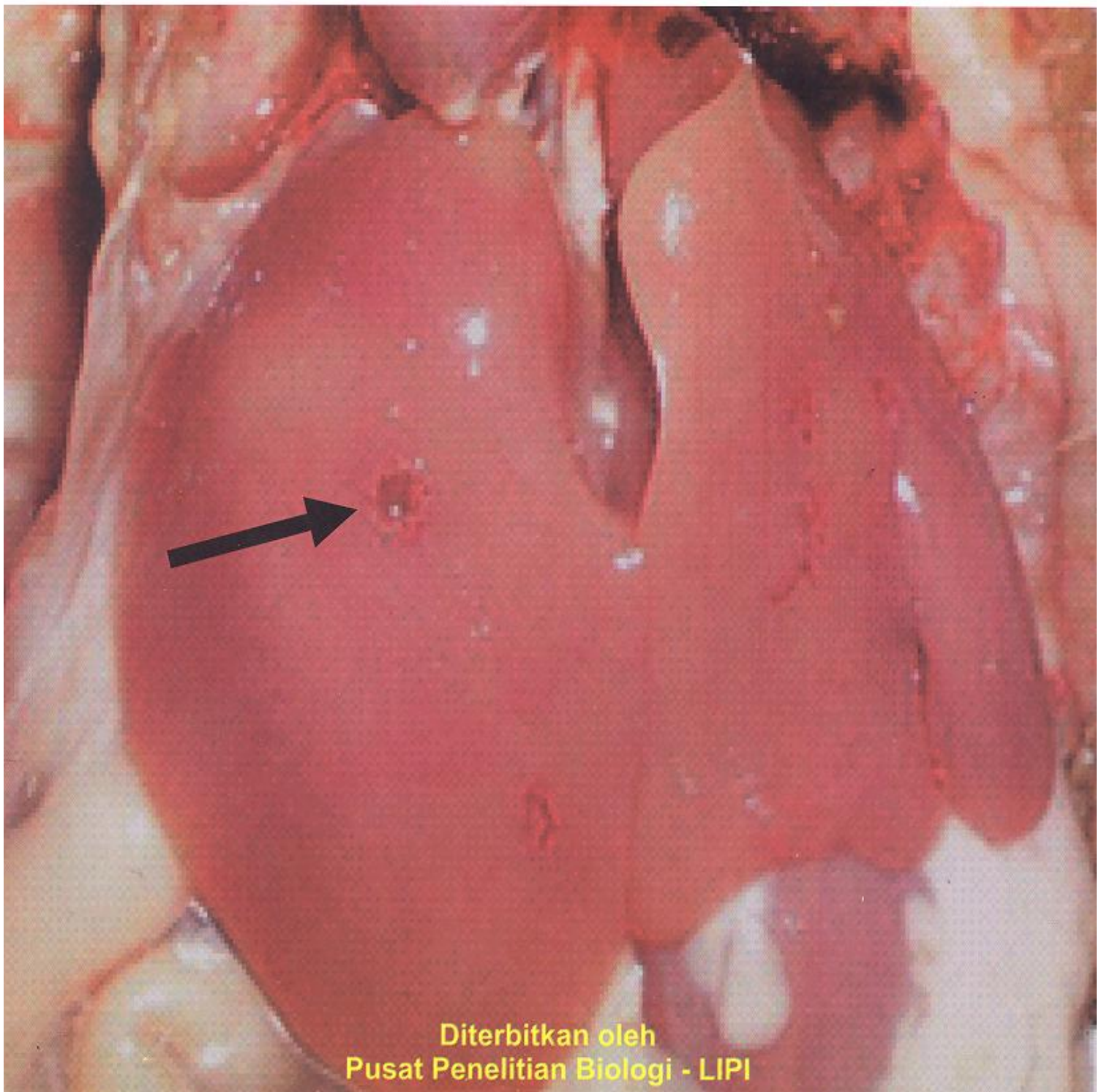
Terakreditasi

SK Kepala LIPI

Nomor 436/AU2/P2MI-LIPI/08/2012

Berita Biologi

Jurnal Ilmu-ilmu Hayati



Diterbitkan oleh
Pusat Penelitian Biologi - LIPI

DAFTAR ISI

MAKALAH HASIL RISET (ORIGINAL PAPERS)

GEJALA KLINIS DAN PATOLOGI ANATOMI PASCA INFEKSI <i>Campylobacter jejuni</i> PADA AYAM BROILER [Clinical Symptoms and Pathology Anatomy due to Infection <i>Campylobacter jejuni</i> on Broilers] <i>Andriani, Mirnawati Sudarwanto, Surachmi Setiyaningsih, Harsi Dewantari Kusumaningrum dan Herwin Ptsestyani</i>	283
INFEKTIFITAS <i>Spodoptera exigua</i> NUCLEOPOLYHEDROVIRUS (SeNPV) YANG DIPERKAYA DENGAN BAHAN PENGAKTIF TERHADAP LARVA <i>Spodoptera exigua</i> Huebner [The Infectivity of <i>Spodoptera exigua</i> Nucleopolyhedrovirus (SeNPV) Enriched with the Enhancer to the <i>Spodoptera exigua</i> Huebner Larvae] <i>Samsudin dan Teguh Santoso</i>	297
PENGARUH TUMPANGSARI TERHADAP PERTUMBUHAN DAN HASIL PANEN JARAK PAGAR (<i>Jatropha curcas</i> L.) HASIL REHABILITASI [The Effect of Intercropping on Growth and Yield of Rehabilitated of Physic nut (<i>Jatropha curcas</i> L.)] <i>Sri Mulyaningsih dan Budi Hariyono</i>	305
NILAI KEPENTINGAN BUDAYA KEANEKARAGAMAN JENIS TUMBUHAN BERGUNA DI HUTAN DATARAN RENDAH BODOGOL, SUKABUMI, JAWA BARAT [Index Cultural Significance of Useful Plants Diversity in Bodogol Lowland Forest, Sukabumi, West Java] <i>Mulyati Rahayu, Y Purwanto dan Siti Susiarti</i>	313
KARAKTERISTIK RAGAM KULTIVAR KELAPA (<i>Cocos nucifera</i> L.) YANG DIGUNAKAN SEBAGAI BAHAN UPAKARA PADUDUSAN ALIT DI BALI [Characteristic Variation of Coconut (<i>Cocos nucifera</i> L.) as Materials of Upakara Padudusan Alit Ceremonial in Bali] <i>Eniek Kriswiyanti</i>	321
STRUKTUR KOMUNITAS IKAN INTRODUKSI DI DANAU BATUR, BALI [Community Structure of Introduced Fish in Lake Batur, Bali] <i>Agus Arifin Sentosa dan Danu Wijaya</i>	329
KORELASI ANTAR-KARAKTER DAN SIDIK LINTAS ANTARA KOMPONEN HASIL DENGAN HASIL BIJI KACANG HIJAU (<i>Vigna radiata</i> (L) Wilczek) [Correlation Among Characters and Path Analyses Between Yield Components with Grain Yiled on Mungbean (<i>Vigna radiata</i> (L) Wilczek)] <i>Lukman Hakim dan Suyanto</i>	339
ADAPTASI AKSESI KENTANG HITAM {<i>Plectranthus rotundifolius</i> (Poir.) Spreng} TERHADAP BERBAGAI INTENSITAS CAHAYA [Adaptation of Black Potatoes Accessions { <i>Plectranthus rotundifolius</i> (Poir.) Spreng} to Different Light Intensity] <i>Peni Lestari, Ning Wikan Utami dan Albert Husein Wawo</i>	351

<p>REGENERASI TUNAS DARI KALUS YANG TELAH DIBERI PERLAKUAN IRADIASI PADA PADI VARIETAS FATMAWATI [Shoot Regeneration of the Fatmawati Rice Variant Radiated Callie] <i>Rossa Yunita, Endang G Lestari dan Iswari S Dewi</i></p>	359
<p>PEMANFAATAN POHON LOBA (<i>Symplocos fasciculata</i> Zoll.) SEBAGAI PEMBANGKIT WARNA ALAM PADA KERAJINAN TENUN DI DESA PEJENG, TAMPAK SIRING, GIANYAR, BALI [Use of Loba Tree (<i>Symplocos fasciculata</i> Zoll.) as Natural Dye Mordant in Home Weaving Industry in Pejeng Village, Tampak Siring, Gianyar, Bali] <i>SF Hanum, IDP Darma dan Imd Sumerta</i></p>	367
<p>STRUKTUR DAN KOMPOSISI VEGETASI SEKITAR SARANG PENYU HIJAU (<i>Chelonia mydas</i> Linnaeus) PANTAI PANGUMBAHAN, SUKABUMI SELATAN, JAWA BARAT [Vegetation Structure and Composition of Green Turtle (<i>Chelonia mydas</i> Linnaeus) Nests in Pangumbahan Coastal Area, Southern Sukabumi, West Java] <i>Roemantyo, Adriani Sri Nastiti dan Ngurah N Wiadnyana</i></p>	373
<p>PENGARUH CENDAWAN <i>Trichoderma</i> sp. TERHADAP TANAMAN TOMAT PADA TANAH ANDISOL [Effect of Fungus <i>Trichoderma</i> sp. on Tomato in Andisol Soil] <i>Subhan, Nono Sutrisno dan Rahmat Sutarya</i></p>	389
<p>PENGARUH PEMBERIAN BAHAN ORGANIK TERHADAP DAYA SIMPAN BENIH KEDELAI [<i>Glycine max</i> (L.) Merr.] [Effect of Organic Matter Application on Storage Period of Soybean [<i>Glycine max</i> (L.) Merr.] Seed] <i>Sudirman Umar</i></p>	401
<p>ANATOMI HELAIAN DAUN <i>MURRAYA</i> SPP. (<i>RUTACEAE</i>) DI JAWA [The Anatomical of <i>Murraya</i> spp. (<i>Rutaceae</i>) Leaflet in Java] <i>Eka Fatmawati Tihurua, Inggit Puji Astuti dan Rugayah</i></p>	411